

DATENBLATT

Rockfon Contour®



Sounds Beautiful

Rockfon Contour®

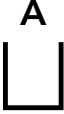


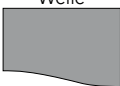
- Ästhetische, rahmenlose Baffel
- Schnell und einfach zu installieren
- Ausdrucksstarkes Deckendesign durch Wellenformen in verspielten und stimmungsvollen Mustern
- Ideal geeignet zur Verbesserung der Akustik in Bereichen mit thermischer Masse oder wo ein regelmässiger und ungehinderter Zugang zur Decke erforderlich ist
- Alleine oder in Kombination mit vorhandenen Akustikdecken verwendbar, um die Schallabsorption zu verbessern

Produktbeschreibung

- Akustikbaffel aus Steinwolle
- Sichtseite: glatte, matt-weisse Vliesoberfläche
- Kante: matt-weisse, strukturierte Farbbeschichtung
- 4 rechteckige Formen und 3 modulare Wellenformen
- Integrierte Befestigungspunkte

Anwendungsbereiche

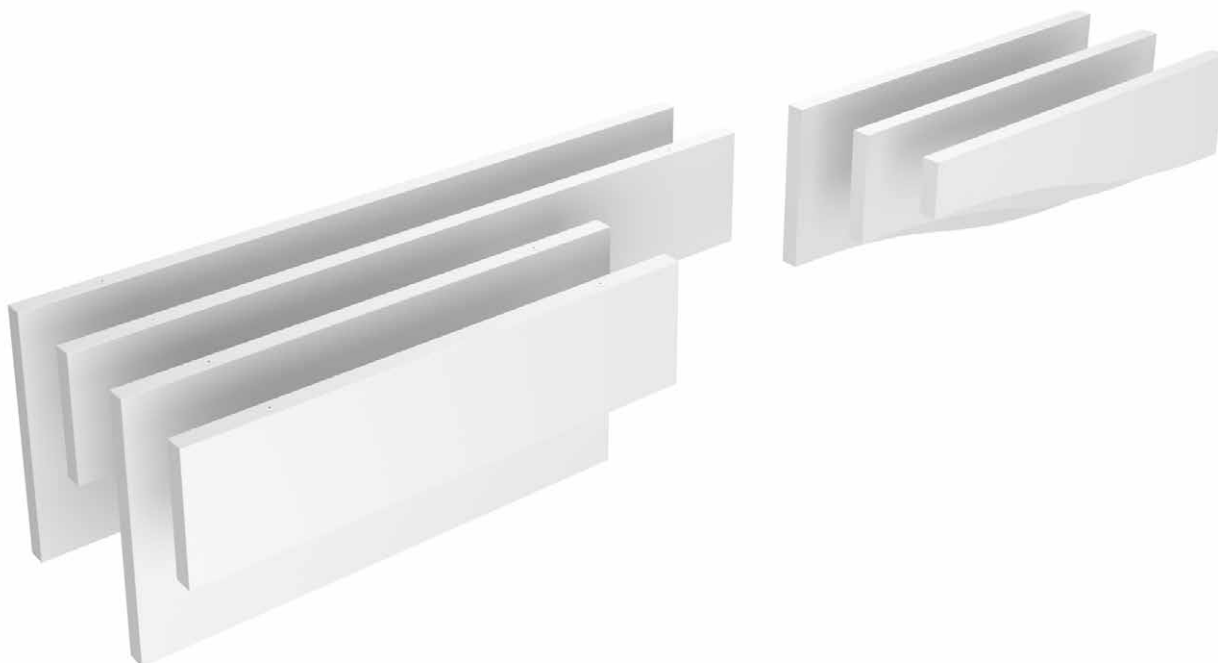
- Bildung
- Einzelhandel
- Gesundheitswesen
- Industrie
- Büro
- Freizeit & Sport

Kante	Form	Modulgrösse (mm)	Zirkagewicht (kg/Stück)	Empfohlenes	Recycling-Anteil	Cradle to Cradle Certified®	A1-A3 CO ₂ Fussabdruck Herstellung (kg CO ₂ eq/m ²)*	A1-C4 CO ₂ Fussabdruck Lebenszyklus (kg CO ₂ eq/m ²)*
	Rechteck 	1200 x 300 x 50	2,2	Rockfon® System Contour Baffle™	38%		6,08	7,97
		1200 x 600 x 50	4,4	Rockfon® System Contour Baffle™				
		1800 x 300 x 50	3,3	Rockfon® System Contour Baffle™				
		1800 x 600 x 50	6,5	Rockfon® System Contour Baffle™				
	Welle 	1200 x 150-300 x 50	1,7	Rockfon® System Contour Baffle™				
		1200 x 300-450 x 50	2,7	Rockfon® System Contour Baffle™				
		1200 x 450-600 x 50	3,8	Rockfon® System Contour Baffle™				

Kontaktieren Sie uns für spezielle Grössen, Lieferzeiten und Mindestmengen.

**Rockfon Contour darf nicht in Bereichen montiert werden, die direkter Windbelastung ausgesetzt sind, z. B. durch Ventilatoren oder ständige Zugluft.

* Vollständige Angaben zu den Umweltauswirkungen finden Sie in unseren Produkt-EPDs unter rockfon.link/ch-de-epd. Aufgrund unterschiedlicher Berechnungsmethoden und Szenarioannahmen sind die Werte für Umweltauswirkungen im Allgemeinen nicht direkt zwischen den Herstellern vergleichbar.





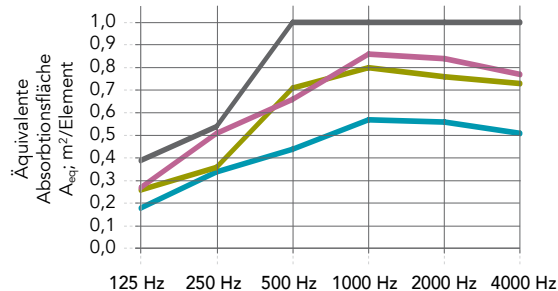
Leistung



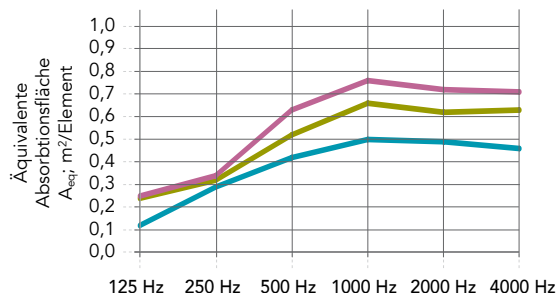
Schallabsorption

A_{eq} (m²/Einzelement)

*) Werte basieren auf einer theoretischen Analyse. Weitere Daten zu A_{eq} - und α_w -Werten verfügbar. Für weitere Informationen wenden Sie sich bitte an Ihren lokalen Ansprechpartner.



Rechteck 1200x300x50 mm: Einzelement (1 Baffel/m ² ; Reihenmittenabstand: 83 cm)	0,18	0,34	0,44	0,57	0,56	0,51
Rechteck 1200x600x50 mm: Einzelement (1 Baffel/m ² ; Reihenmittenabstand: 83 cm)	0,26	0,36	0,71	0,80	0,76	0,73
Rechteck 1800x300x50 mm: Einzelement (0,7 Baffel/m ² ; Reihenmittenabstand: 83 cm)*	0,27	0,51	0,66	0,86	0,84	0,77
Rechteck 1800x600x50 mm: Einzelement (0,7 Baffel/m ² ; Reihenmittenabstand: 83 cm)*	0,39	0,54	1,07	1,20	1,14	1,09



Welle 1200x150/300x50 mm: Einzelement (1 Baffel/m ² ; Reihenmittenabstand: 83 cm)	0,12	0,29	0,42	0,50	0,49	0,46
Welle 1200x300/450x50 mm: Einzelement (1 Baffel/m ² ; Reihenmittenabstand: 83 cm)	0,24	0,32	0,52	0,66	0,62	0,63
Welle 1200x450/600x50 mm: Einzelement (1 Baffel/m ² ; Reihenmittenabstand: 83 cm)	0,25	0,34	0,63	0,76	0,72	0,71



Brandverhalten

A1



Lichtreflexion

79%



Feuchtigkeitsbeständigkeit und Formstabilität

Bis zu 100 % RH

Der Einsatz von Rockfon Contour in Schwimmbädern und im Aussenbereich ist nicht zulässig.



Reinigung

- Staubsauger mit weichem Bürstenaufsatz



Hygiene

Steinwolle bildet keinen Nährboden für gesundheitsschädliche Mikroorganismen.



Recyclbarkeit

Vollständig recycelbare Steinwolle



Innenklima

Rockfon Deckenplatten sind in die Klasse E1 gemäss EN 13964 (EN 717-1) eingestuft. Rockfon Deckenplatten haben eine sehr geringe Freisetzung von VOCs. Eine Auswahl an Rockfon Produkten haben die folgenden Leistungsniveaus und Labels in Bezug auf Emissionen in der Innenraumluft erreicht:



Materialgesundheit

Alle Materialien, die in Rockfon Produkten verwendet werden, werden anhand der Liste der eingeschränkten Stoffe gemäß REACH überprüft und enthalten keine stark besorgniserregenden Stoffe (SVHC). Rockfon Steinwolle-Fasern entsprechen der EU-Verordnung für sichere Fasern und verfügen über eine EUCEB-Zertifizierung.

09.2024 | Alle aufgeführten Farbcodes basieren auf dem NCS - Natural Colour System® - eingetragenes und verwendetes Warenzeichen von NCS Colour AB, Stockholm 2012 oder dem PAL-Farbsystem. Der Hersteller behält sich Änderungen im Produktportfolio und in der Produkttechnologie ohne vorherige Ankündigung vor. Rockfon übernimmt keine Verantwortung für Druckfehler.

Sounds Beautiful

